

IL SIGNORE E' IL MIO PASTORE

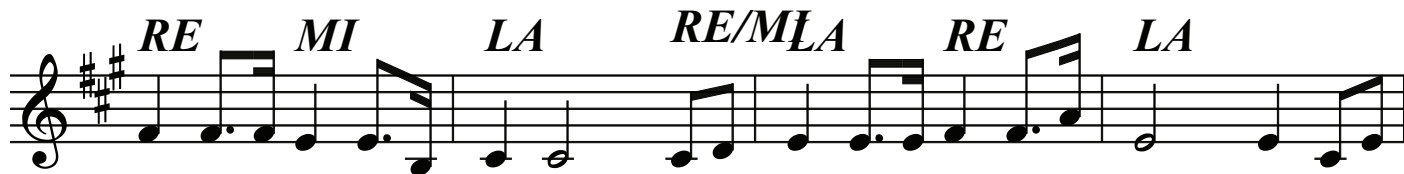
D.M. Turoldo



Il Si - gno - re è il mi - o pas - to - re nul - la



man - ca ad o - gni at - te - sa in ver - dis - si - mi pra - ti mi pa - sce mi dis -



- se - ta a pla - ci - de ac - que E' il ris - to - ro del - l'a - ni - ma mi - a in sen -



- tie - ri di - rit - ti mi gui - da per a - mo - re del san - to suo no - me die - tro



Lu - i mi sen - to si - cu - ro Pur sean - das - si per val - le o -

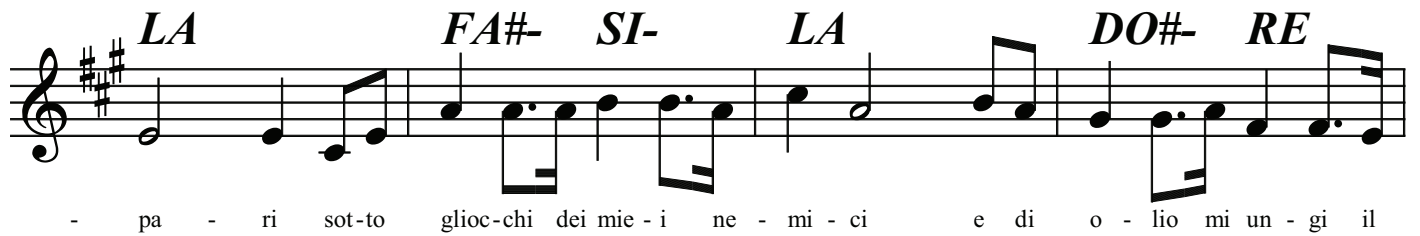


- scu - ra non a - vrò a te - me - real - cun ma - le per - chè sem - pre mi se - i vi -



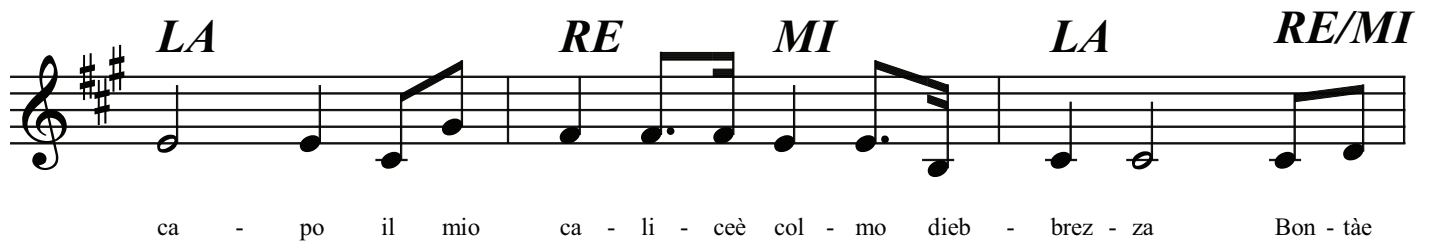
- ci - no mi so - stie - ni col tu - o vin - ca - stro Qua - le men - sa per me tu pre -

LA *FA#- SI-* *LA* *DO#- RE*



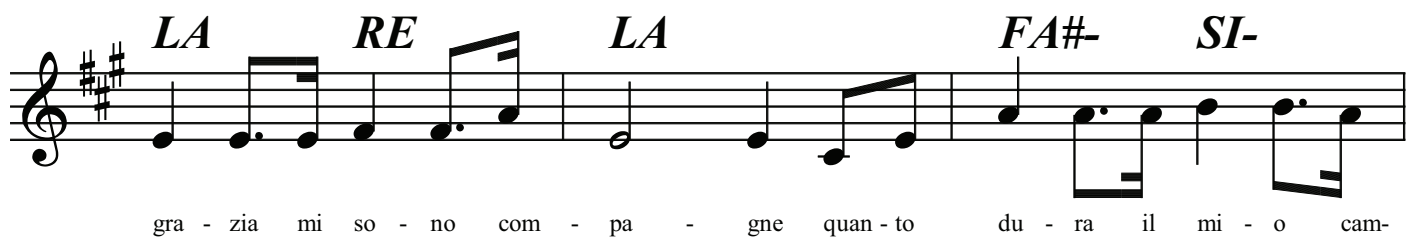
- pa - ri sot-to glioc-chi dei mie - i ne - mi - ci e di o - lio mi un - gi il

LA *RE* *MI* *LA* *RE/MI*



ca - po il mio ca - li - ceè col - mo dieb - brez - za Bon - tàe

LA *RE* *LA* *FA#- SI-*



gra - zia mi so - no com - pa - gne quan - to du - ra il mi - o cam-

LA *DO#- RE* *LA* *RE* *MI*



- mi - no io sta - rò nel - la ca - sa di Di - o lun-go tut - toil mi-gra - re dei

LA *RE/MI* *LA* *RE* *LA*



gior - ni Il Si - gno - re èil mi - o pas - to - re